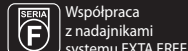
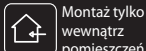
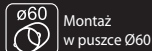


ledix



Szczegółowa instrukcja montażu i programowania znajduje się wewnątrz opakowania

Radiowy odbiornik dopuszkowy ROP-04



Odbiornik ROP-04 przeznaczony jest do realizacji prostych funkcji sterowania w instalacjach z diodami LED zasilanymi napięciem 10 ± 14 V DC. W połączeniu z nadajnikami systemu EXTA FREE umożliwia on realizację funkcji załącz/wyłącz, trybu monostabilnego, bistabilnego i czasowego. ROP-04 posiada 3 niezależnie sterowane wyjścia zrealizowane na tranzystorach MOSFET. Wyjścia przystosowane są do bezpośredniego podłączenia produktów LED.

Cechy charakterystyczne:

- współpraca z nadajnikami bezprzewodowego systemu EXTA FREE
- niezależne sterowanie maksymalnie trzema odbiornikami w trybach: załącz/wyłącz, monostabilnym, bistabilnym, czasowym
- 3 wyjścia tranzystorowe typu MOSFET o maksymalnej obciążalności 2,5 A / wyjście
- możliwość bezpośredniego podłączenia produktów LED zasilanych napięciem 10 ± 14 V DC do wyjść odbiornika
- duży zasięg działania (do 230 m w terenie otwartym)
- niewielkie wymiary – przystosowany do montażu w typowej puszcze instalacyjnej Ø60
- mały pobór mocy w trybie czuwania (0,22 W) – odbiornik przystosowany do pracy ciągłej

zaMEL cet

Cet Lighting Sp. z o.o.
43-200 Pszczyna, ul. Zielona 27
tel: +48 32 449 15 00, fax: +48 32 449 15 02
e-mail: ledix@ledix.pl, www.ledix.pl

10 ÷ 14 V DC / 0,22 W; IP20
waga: 25 g



CET Lighting Sp. z o.o. oświadcza, że urządzenie jest zgodne z zasadniczymi wymaganiami oraz innymi stosownymi postanowieniami dyrektywy RTTE.



Symbol oznaczający selektywne zbieranie sprzętu elektrycznego elektronicznego.

Zakaz umieszczania zużytego sprzętu z innymi odpadami.



Radiowy odbiornik dopuszkowy 3-kanalowy

TYP: ROP-04



Deklaracja zgodności znajduje się na stronie www.ledix.pl

ROP-04 PL Ver. 02

zaMEL cet

10 ÷ 14 V DC

Radiowy odbiornik dopuszkowy 3-kanalowy

ledix

ROP-04

www.ledix.pl

OPIS

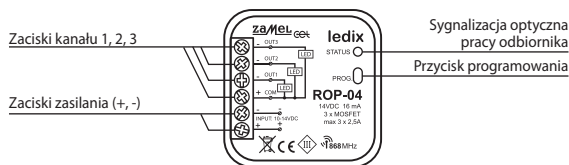
Odbiornik ROP-04 przeznaczony jest do realizacji prostych funkcji sterowania w instalacjach oświetleniowych wyposażonych w diody LED. Urządzenie w połączeniu z dowolnym nadajnikiem bezprzewodowego systemu EXTA FREE (www.extafree.pl) umożliwi realizację funkcji załącz/wyłącz, trybu monostabilnego, bistabilnego i czasowego niezależny dla każdego kanału. ROP-04 przystosowany jest do bezpośredniej współpracy z dowolnym oświetleniem diodowym zasilanym napięciem 10÷14 V. Odbiornik posiada trzy wyjścia tranzystorowe MOSFET o maksymalnej obciążalności 2,5 A. Niewielkie wymiary obudowy umożliwiają bezpośredni montaż odbiornika w puszcze Ø=60mm. Produkt charakteryzuje niski pobór mocy. Cechy sterownika to:

- współpraca z nadajnikami bezprzewodowego systemu sterowania EXTA FREE
- realizacja funkcji sterowania w instalacjach z oświetleniem diodowym zasilanym napięciem 10÷14 V
- trzy wyjścia na tranzystorach MOSFET – maksymalna obciążalność 2,5 A
- możliwość niezależnego sterowania trzema obwodami
- mnogość trybów pracy: załącz/wyłącz, monostabilny, bistabilny, czasowy
- duży zasięg działania (do 230 m w terenie otwartym)
- możliwość zwiększenia zasięgu poprzez zastosowanie retransmitera RTN-01
- sygnalizacja optyczna działania
- mały pobór mocy na czuwaniu (0,22 W) – urządzenie przeznaczone do pracy ciągłej.

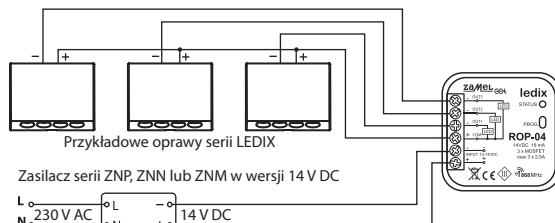
PARAMETRY TECHNICZNE

Znamionowe napięcie zasilania:	10 ÷ 14 V DC
Znamionowy pobór mocy:	0,22 W
Liczba kanałów:	3 x MOSFET
Maksymalne obciążenie kanału:	2,5 A
Programy:	Załącz/wyłącz, Monostabilny, Bistabilny, Czasowy
Sterowanie:	Nadajniki systemu EXTA FREE
Transmisja:	Radiowa 868,32 MHz
Sposób transmisji:	Jednokierunkowa bez potwierdzeń
Kodowanie:	Tak – transmisja z adresacją
Maksymalna ilość nadajników:	32
Zasięg:	Do 230 m w terenie otwartym
Nastawa czasu:	1 s ÷ 18 h
Temperatura pracy:	-10 ÷ +55 °C
Montaż:	Puszka Ø60
Stopień ochrony obudowy:	IP20
Klasa ochronności:	III
Wymiary:	47,5 x 47,5 x 20 mm
Waga:	25 g
Zgodność z normami:	PN-EN 60669; PN-EN 60950; PN-EN 61000

WYGLĄD



SCHEMAT



OBciążalność:

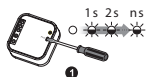
Maksymalnie 25 W dla produktów LED zasilanych napięciem 10 V
Maksymalnie 30 W dla produktów LED zasilanych napięciem 12 V
Maksymalnie 35 W dla produktów LED zasilanych napięciem 14 V

MONTAŻ

uwaga! Podłączenie zasilacza do sieci jednofazowej należy wykonać zgodnie z obowiązującymi normami. Czynnności związane z instalacją, podłączeniem i regulacją powinny być wykonane przez wykwalifikowanych elektryków, którzy zapoznali się z instrukcją obsługi i funkcjami urządzenia.

1. Rozłączyć obwód zasilania bezpiecznikiem, wyłącznikiem nadmiaroprądowym lub rozłącznikiem izolacyjnym przyłączonymi do odpowiedniego obwodu.
2. Sprawdzić odpowiednim przyrządem stan bezpieczeństwa na przewodach zasilających.
3. Podłączyć zasilacz do instalacji 230 V AC.
4. Podłączyć przewody pod odpowiednie zaciski odbiornika zgodnie ze schematem podłączenia.
5. Zamontować sterownik w puszcze instalacyjnej Ø60.
6. Załączyć obwód zasilania.
7. Przypisać wybrane nadajniki do odbiornika (opis w zakładce PROGRAMOWANIE NADAJNIKÓW) i sprawdzić poprawność działania.

PROGRAMOWANIE CZASU DLA WYBRANEGO KANAŁU



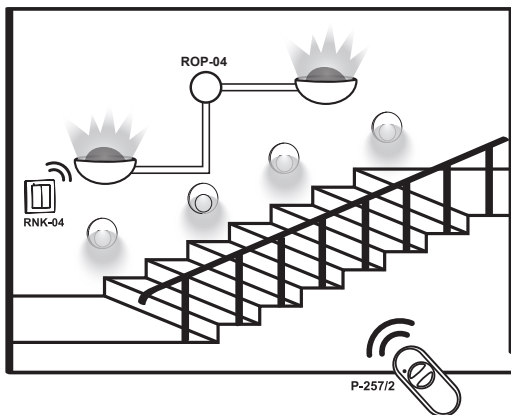
Nacisnąć przycisk PROG urządzenia ROP-04, następnie zwolnić przycisk. Dioda LED zgaśnie, a następnie zaświeci się (sygnał pulsujący). Każdy puls diody LED oznacza czas 1 sekundy.



Po odliczeniużądanegoczasu (ilość błysnięć czerwonej diody LED) nacisnąć przycisk PROG, a następnie go zwolnić – CZAS ZAPISANY.

Maksymalny czas to około 18 godzin dla każdego z kanałów.

ZASTOSOWANIE



Kinkiety naścienne oraz standardowe oprawy LED serii LEDIX podłączone są do odbiornika ROP-04. Z odbiornikiem współpracują nadajnik naścienny 4-kanałowy RNK-04 oraz pilot przenośny P-257/4. Kinkiety załączane są w trybie czasowym (funkcja automatu schodowego) a oprawy LEDIX w trybie załącz/wyłącz.

DZIAŁANIE

Urządzenie może pracować w pięciu trybach dla każdego kanału:



MONOSTABILNY
przełącznik działa tylko w czasie naciśnięcia przycisku nadajnika.



BISTABILNY
(jeden przycisk) urządzenie cyklicznie zmienia stan przełącznika po naciśnięciu zawsze tego samego przycisku.



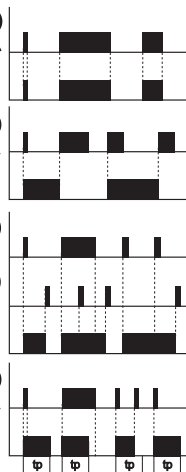
ZAŁĄCZ
urządzenie włącza się po naciśnięciu przycisku.



WYŁĄCZ
urządzenie wyłącza się po naciśnięciu przycisku.



CZASOWY
urządzenie wyłącza się po zaprogramowanym czasie (tp) jednak można je wyłączyć przed upływem tego czasu. Czas wpisany przez producenta - 15 s.



UWAGA! Zapisany czas nie ulega skasowaniu.

TABELA ZASIĘGÓW

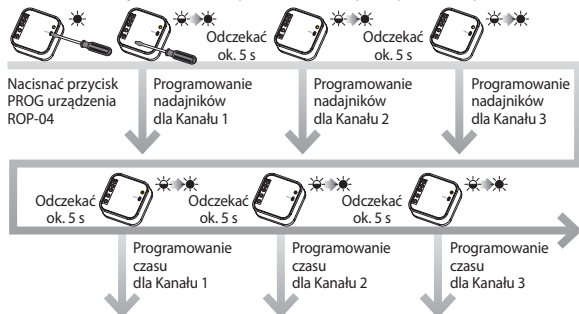
Symbol	RNK-02	RNK-04	P-256/8	P-257/2	P-257/4	RNM-10	RNP-01	RNP-02	RNL-01	RTN-01	RCR-01	RTI-01	RXM-01	P-260
ROP-04	200	200	250	200	200	250	180	180	180	200	180	180	250	-

UWAGA! Podany zasięg działania dotyczy przestrzeni otwartej, czyli warunków idealnych, bez przeszkód. Jeżeli pomiędzy nadajnikiem a odbiornikiem znajdują się przeszkody, należy przewidzieć zmniejszenie zasięgu działania odpowiednio dla: cegła od 10 do 40%, drewna i gipsu od 5 do 20%, betonu zbrojonego od 40 do 80%, metalu od 90 do 100%, szkła od 10 do 20%. Negatywny wpływ na zasięg działania mają też napowietrzne i podziemne linie energetyczne dużej mocy oraz nadajniki telefonii komórkowej umieszczone w bliskiej odległości urządzeń.

PROGRAMOWANIE NADAJNIKÓW RADIOWYCH

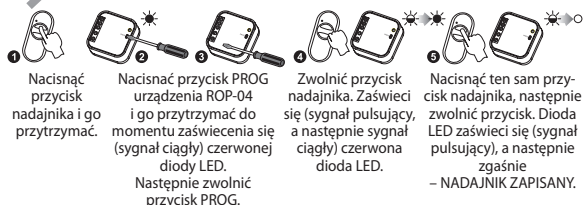
Przykładowa procedura programowania z użyciem pilota P-257/2. Dla pozostałych nadajników radiowych EXTA FREE procedura jest analogiczna. **UWAGA: Każdy nadajnik może współpracować z ROP-04 w innym trybie pracy w zależności od sposobu wpisania go do urządzenia. W jednym cyklu programowania można zapisać w urządzeniu jeden nadajnik. Stan pełnej pamięci nadajników sygnalizowany jest pulsowaniem czerwonej diody LED w trakcie prób programowania kolejnych nadajników.**

Programowanie nadajników i czasu odbywa się w sekwencji:



W celu ułatwienia programowania nadajników radiowych każdorazowo przy wejściu w tryb programowania danego kanału (lub nastawy czasu w trybie czasowym) załączone jest obciążenie podłączone do tego kanału. Załączanie kanału połączone jest ze świeceniem (sygnał ciągły) czerwonej diody LED STATUS.

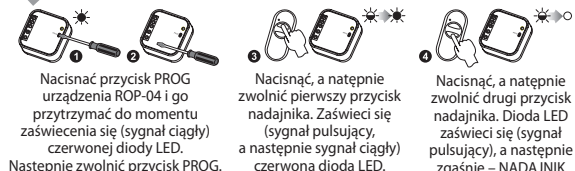
➔ Tryb **MONOSTABILNY** (dla wybranego kanału):



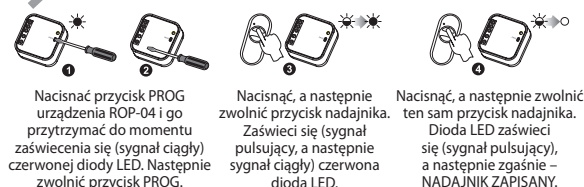
➔ Tryb **BISTABILNY** (dla wybranego kanału):



➔ Tryb **ZAŁĄCZ/WYŁĄCZ** (dwa przyciski dla wybranego kanału):



➔ Tryb **CZASOWY** (jeden przycisk dla wybranego kanału):



KASOWANIE NADAJNIKÓW

