

RADIOWY ODBIORNIK BRAMOWY ROB-01/12-24V

INSTRUKCJA OBSŁUGI



Zakład Mechaniki i Elektroniki
ZAMEL sp.j.
J.W. Dzida, K. Łodzińska

zAMEL

ul. Zielona 27, 43-200 Pszczyna, Poland
Tel. +48 (32) 210 46 65, Fax +48 (32) 210 80 04
www.zamelcet.com, e-mail: marketing@zamel.pl

OPIS

Radiowy odbiornik bramowy ROB-01/12-24V to uniwersalny (dowolny producent bramy) sterownik pracy bram garażowych i podobnych napędów, umożliwiając sterowanie jej pracą za pomocą nadajników EXTA FREE. Dodatkową korzyścią jest możliwość wspólnego sterowania - jednym pilotem - bramą wjazdową, garażową, oświetleniem pomieszczenia itp. Urządzenie ma możliwość podłączenia do odpowiedniego zacisku przewodu służącego jako antena zewnętrzna.

CECHY

- Współpraca z nadajnikami bezprzewodowego systemu sterowania EXTA FREE,
- sterowanie pracą bram wjazdowych, bram garażowych, innych podobnych napędów,
- uniwersalne zasilanie niskonapięciowe (12-24V ~/=),
- możliwość zastosowania 1 pilota do kilku różnych napędów (wjazd na posesję, garaż), w których zainstalowane jest urządzenie ROB-01/12-24V
- możliwość podłączenia zewnętrznej anteny drutowej,
- duży zasięg działania (do 250 m),
- możliwość zwiększenia zasięgu działania poprzez zastosowanie retransmitera RTN-01.



UWAGA

Urządzenie należy podłączyć do sieci elektrycznej zgodnie z obowiązującymi normami. Sposób podłączenia określono w niniejszej instrukcji. Czynności związane z: instalacją, podłączeniem i regulacją powinny być wykonywane przez wykwalifikowanych elektryków, którzy zapoznali się z instrukcją obsługi i funkcjami urządzenia. Demontaż obudowy powoduje utratę gwarancji oraz stwarza niebezpieczeństwo porażenia prądem. Przed rozpoczęciem instalacji należy upewnić się czy na przewodach przyłączeniowych nie występuje napięcie. Na poprawne działanie ma wpływ sposób transportu, magazynowania i użytkowania urządzenia. Instalacja urządzenia jest niewskazana w następujących przypadkach: brak elementów składowych, uszkodzenie urządzenia lub jego deformacja. W przypadku nieprawidłowego funkcjonowania należy zwrócić się do producenta.



Symbol oznaczający selektywne zbieranie sprzętu elektrycznego i elektronicznego.
Zakaz umieszczania zużytego sprzętu z innymi odpadami.

DANE TECHNICZNE

ROB-01/12-24V

Zaciski zasilania:	A1, A2
Znamionowe napięcie zasilania:	12 ÷ 24 V ~/=
Znamionowy pobór mocy:	0,2 W
Liczba trybów pracy:	1
Liczba kanałów:	1
Transmisja:	radiowa 868,32 MHz
Sposób transmisji:	jednokierunkowa
Kodowanie:	transmisja z adresacją
Maksymalna ilość nadajników:	32
Zasięg:	do 250 m w terenie otwartym
Sygnalizacja optyczna pracy:	dioda LED czerwona
Zacisk anteny dodatkowej:	ANT
Zaciski wyjściowe przekaźnika:	11, 14
Parametry przekaźnika:	1NO 2A / 250V~ AC3 500 VA (styk beznapięciowy)
Liczba zacisków przyłączeniowych:	5
Przekrój przewodów przyłączeniowych:	do 2,5 mm ²
Temperatura pracy:	-10 ÷ +55 °C
Pozycja pracy:	dowolna
Mocowanie obudowy:	puszka instalacyjna Ø60 mm
Stopień ochrony obudowy:	IP20 (PN-EN 60529)
Klasa ochronności:	III
Kategoria przepięciowa:	II
Stopień zanieczyszczenia:	2
Napięcie udarowe:	1 kV (PN-EN 61000-4-5)
Wymiary:	47,5 x 47,5 x 20 mm
Waga:	0,04 kg
Zgodność z normami:	PN-EN 60669, PN-EN 60950, PN-EN 6091000

WYGLĄD

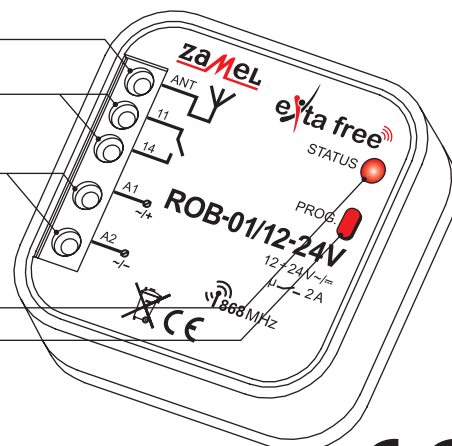
Zaciski anteny (ANT)

Zaciski wyjściowe przekaźnika
(11, 14)

Zaciski zasilania (A1, A2)

Sygnalizacja optyczna pracy odbiornika

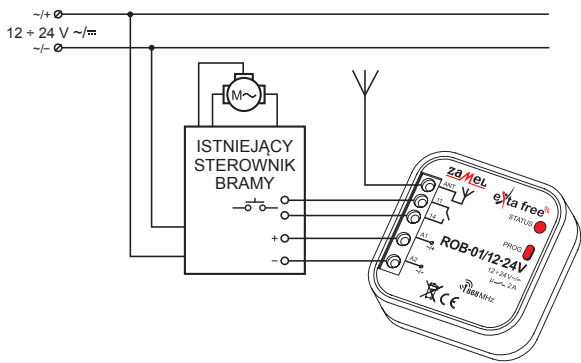
Przycisk programowania



Urządzenia firmy ZAMEL
cechowane tym znakiem
mogą współpracować
ze sobą.



PODŁĄCZENIE

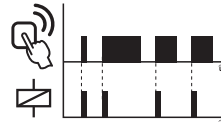


MONTAŻ, DZIAŁANIE

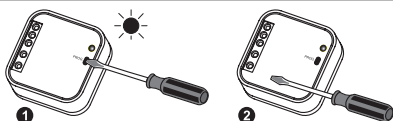
1. Rozłączyć obwód zasilania bezpiecznikiem, wyłącznikiem nadmiaroprądowym lub rozłącznikiem izolacyjnym przyłączonymi do odpowiedniego obwodu.
2. Sprawdzić odpowiednim przyrządem stan beznapięciowy na przewodach zasilających.
3. Podłączyć przewody pod zaciski ROB-01/12-24V zgodnie ze schematem podłączenia.
4. Załączyć obwód zasilania.

Urządzenie ROB-01/12-24V montujemy w miejscu przyłączenia ręcznego wyzwalania napędu bramy. Odbiornik pracuje w trybie impulsowym - po odebraniu sygnału z zaprogramowanego nadajnika zwiernia na czas 0,5 s zaciski wyjściowe przełącznika (11-14).

Dla poprawienia zasięgu działania urządzenia, możliwe jest podłączenie dodatkowej anteny zewnętrznej do zacisku ANT. Antenę stanowić może przewód o przekroju maksymalnym 2,5 mm²



PROGRAMOWANIE PILOTÓW



1. Nacisnąć przycisk PROG urządzenia ROB-01 i go przytrzymać do momentu zaświecenia się (sygnał ciągły) czerwonej diody LED. Następnie zwolnić przycisk PROG.



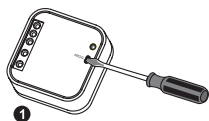
2. Nacisnąć przycisk nadajnika i go przytrzymać. Zaświeci się (sygnał pulsujący, a następnie sygnał ciągły) czerwona dioda LED.



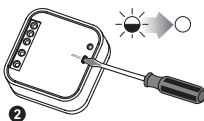
3. Zwolnić przycisk nadajnika. Dioda LED zaświeci się (sygnał pulsujący), a następnie zgaśnie - NADAJNIK ZAPISANY.

Przykładowa procedura programowania z użyciem pilota P-257/2. Dla pozostałych nadajników radiowych EXTA FREE procedura jest analogiczna. **UWAGA: Każdy nadajnik może współpracować z ROB-01 w innym trybie pracy w zależności od sposobu wpisania go do urządzenia. W jednym cyklu programowania można zapisać w urządzeniu jeden nadajnik. Stan pełnej pamięci nadajników sygnalizowany jest pulsowaniem czerwonej diody LED w trakcie prób programowania kolejnych nadajników.**

KASOWANIE PILOTÓW



1. Nacisnąć przycisk PROG urządzenia ROB-01 i go przytrzymać.

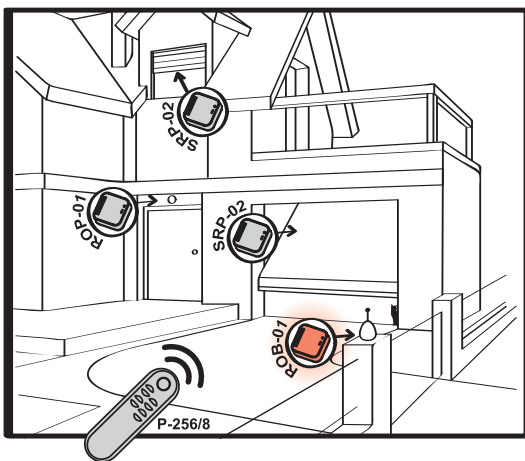


2. Po około 5 s zaświeci się (sygnał pulsujący) czerwona dioda LED, następnie zgaśnie.



3. Zwolnić przycisk w ROB-01 - PAMIĘĆ SKASOWANA.

ZASTOSOWANIE



Urządzenie ROB-01/12-24V może być sterowane z dowolnego nadajnika systemu EXTA FREE. W tej aplikacji użyto pilota P-256/8, którym dodatkowo można sterować oświetleniem zewnętrznym (ROP-01), roletami oraz bramą garażową (SRP-02).

ZASIĘG DZIAŁANIA

Nadajnik	ROB-01/12-24V	Nadajnik	ROB-01/12-24V
RNK-02	200 m	RNP-02	180 m
RNK-04	200 m	RNL-01	180 m
P-256/8	250 m	RTN-01	200 m
P-257/4 (2)	200 m	RCR-01	180 m
RNM-10	250 m	RTI-01	180 m
RNP-01	180 m	RXM-01	250 m

UWAGA!

Podany zasięg działania dotyczy przestrzeni otwartej, czyli warunków idealnych, bez przeszkód. Jeżeli pomiędzy nadajnikiem a odbiornikiem znajdują się przeszkody, należy przewidzieć zmniejszenie zasięgu działania odpowiednio dla: cegła od 10 do 40%, drewna i gipsu od 5 do 20%, betonu zbrojonego od 40 do 80%, metalu od 90 do 100%, szkła od 10 do 20%. Negatywny wpływ na zasięg działania mają też napowietrzne i podziemne linie energetyczne dużej mocy oraz nadajniki telefonii komórkowej umieszczone w bliskiej odległości urządzeń.

KARTA GWARANCYJNA

Producent udziela 24 miesięcznej gwarancji

1. ZMIE ZAMEL SP.J. udziela 24- miesięcznej gwarancji na sprzedawane towary.
2. Gwarancją ZMIE ZAMEL SP.J. nie są objęte:
 - a) mechaniczne uszkodzenia powstałe w transporcie, załadunku / rozładunku lub innych okolicznościach,
 - b) uszkodzenia powstałe na skutek wadliwie wykonanego montażu lub eksploatacji wyrobów ZMIE ZAMEL SP.J.,
 - c) uszkodzenia powstałe na skutek jakichkolwiek przeróbek dokonanych przez KUPUJĄCEGO lub osoby trzecie a odnoszących się do wyrobów będących przedmiotem sprzedaży lub urządzeń niezbędnych do prawidłowego funkcjonowania wyrobów będących przedmiotem sprzedaży,
 - d) uszkodzenia wynikające z działania siły wyższej lub innych zdarzeń losowych, za które ZMIE ZAMEL SP.J. nie ponosi odpowiedzialności.
3. Wszelkie roszczenia z tytułu gwarancji KUPUJĄCY zgłosi w punkcie zakupu lub firmie ZMIE ZAMEL SP.J. na piśmie po ich stwierdzeniu.
4. ZMIE ZAMEL SP.J. zobowiązuje się do rozpatrywania reklamacji zgodnie z obowiązującymi przepisami prawa polskiego.
5. Wybór formy załatwienia reklamacji, np. wymiana towaru na wolny od wad, naprawa lub zwrot pieniędzy należy do ZMIE ZAMEL SP.J.
6. Terytorialny zasięg obowiązywania gwarancji: Rzeczpospolita Polska.
7. Gwarancja nie wyłącza, nie ogranicza, ani nie zawieszka uprawnień KUPUJĄCEGO wynikających z niezgodności towaru z umową.

Pieczęć i podpis sprzedawcy, data sprzedaży